

Rapport

Genomlysning av Region Jämtland Härjedalens psykiatriska verksamheter

Procyon

27 februari 2018

Rolf Bowin, projektledare

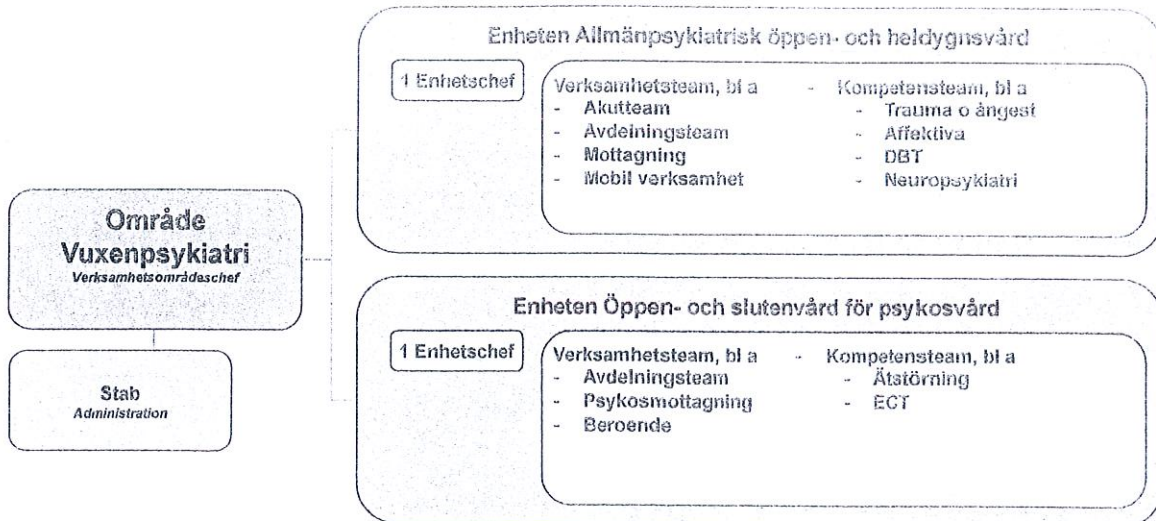
Björn Ljung, seniorkonsult

Dag Boman, seniorkonsult

Lars Jacobsson, professor emeritus Umeå universitet

Conny Gabrielsson, sakkunnig

organisationsmodell som utgår från patientprocesserna. Modellen baseras på att det bildas gemensamma enheter för heldygnsvård och öppenvård. Enhet A skulle kunna omfatta allmänpsykiatrisk avdelning och allmänpsykiatriska öppenvård. Enhet B skulle innefatta psykosavdelning och psykosöppenvård (se nedanstående principskiss, Obs! inte ett konkret förslag).



Vår bedömning är vidare att oavsett organisationsmodell bör läkarna inte organiseras i en separat enhet. Läkarna behöver ingå i de strukturer som byggs kring enheter och team och vara med att ta ett mer aktivt ansvar för verksamhetens utveckling.

Det är viktigt att en modell för omorganisation och implementeringsplan fastställs. Nollbasbudget bör gälla. Beslut om nyckeltal och regler för rapportering/redovisning bör tas.

Vad gäller vuxenhabiliteringen har ett flertal intervjuade från psykiatrin framfört att vuxenhabiliteringen bör skiljas från psykiatrin. För rehabiliteringen är det ett problem med flera olika åldersgränser som tillämpas inom de olika verksamheterna. Vi förordar att vuxenhabiliteringen frigörs från vuxenpsykiatrin och att åldersgränserna görs enhetliga.

Vad gäller K2 Enheten för återhämtning och rehabilitering har det framgått att verksamheten leder till avlastning slutenvården bland annat genom att medverka till färre oplanerade återinläggningar vid psykosavdelningen. Verksamheten befinner sig i en gråzon mellan kommunal och landstingskommunal verksamhet. Vi förordar att verksamheten bibehålls, men att gränssnittet gentemot kommuner analyseras i syfte att åstadkomma en samfinansiering.

7.2 BUP

Vi bedömer att BUP:s organisation fungerar tillfredsställande och har inga ändringsförslag.

7.3 Första linjens psykiatri (Vuxenpsykiatri)

För att förstärka vuxenpsykiatrins närvaro i hela länet kan vissa av de psykosociala enheterna förstärkas och kompletteras med mobila team som bemannas från specialistpsykiatrin vid länssjukhuset.